

# 火災統計

## 火 災 の 概 況

この統計は、平成30年中に当消防本部管内において発生した火災について分類・統計したものである。

### ① 火災発生件数は141件、前年より17件減少

火災発生件数は141件（前年158件）で、前年より17件減少している。

発生頻度は2.6日に1件の割合で火災が発生し、出火率（人口1万人あたりの火災件数）は3.1件（前年3.5件）となっている。

火災種別件数は、建物火災78件（前年89件）、林野火災1件（前年1件）、車両火災11件（前年15件）、その他の火災51件（前年53件）となっている。

火災種別	建物火災	林野火災	車両火災	その他火災
発生件数	78	1	11	51
発生割合	55.3%	0.7%	7.8%	36.2%

### ② 建物火災の焼損棟数は104棟、前年より12棟減少

建物火災では焼損棟数104棟（前年116棟）で、前年より12棟減少している。

なお、焼損面積は7,887㎡（前年5,942㎡）で、前年より1,945㎡増加している。

また、建物の焼損程度別にみると、全焼28棟（前年29棟）、半焼5棟（前年8棟）、部分焼は20棟（前年35棟）、ぼや51棟（前年44棟）となっている。

焼損程度別	全焼	半焼	部分焼	ぼや
発生棟数	28	5	20	51
発生割合	27.0%	4.8%	19.2%	49.0%

### ③ 損害見積額は350,154千円、前年より85,899千円増加

損害見積額は350,154千円（前年264,255千円）で、前年より85,899千円増加している。

### ④ 死者数は1人、前年より3人減少

火災による死者数は1人（前年4人）で、前年より3人減少している。

なお、負傷者数についても15人（22人）で、前年より7人減少している。

⑤ 出火原因第1位は『放火の疑い』、第2位は『たばこ』、第3位は『たき火』

出火原因別に見ると、「放火の疑い」15件（前年11件）、「たばこ」14件（前年7件）、「たき火」（前年25件）の順となっている。

なお、「放火」及び「放火の疑い」を合わせると、21件（前年19件）となる。

原因別	平成30年		平成29年	
1位	放火の疑い		たき火	
	15件	10.6%	25件	15.8%
2位	たばこ		こんろ	
	14件	9.9%	16件	10.1%
3位	たき火		放火の疑い、火入れ	
	12件	8.5%	各11件	7.0%
4位	こんろ、電灯・電話等の配線		たばこ、ストーブ、配線器具	
	各10件	7.1%	各7件	4.4%
5位	火入れ、配線器具		電灯・電話等の配線	
	各7件	5.0%	5件	3.2%

火災概況（構成市町別）

		合計	久留米市	大川市	小郡市	うきは市	大刀洗町	大木町
出火件数	建物火災	78	50	5	10	7	2	4
	林野火災	1				1		
	車両火災	11	6	2	1	1	1	
	船舶・航空機火災							
	その他の火災	51	30	8	3	5	3	2
	合計	141	86	15	14	14	6	6
焼損棟数	全焼	28	16		6	5	1	
	半焼	5	2	1	1			1
	部分焼	20	17		2	1		
	ぼや	51	37	4	4	2	1	3
	合計	104	72	5	13	8	2	4
焼損面積	建物（㎡）	7,887	3,600	2,068	1,239	602	285	93
	林野（a）	22				22		
死傷者	死者	1	1					
	負傷者	15	10		1	2		2
り災世帯	全損	14	9		3	2		
	半損	2	2					
	小損	52	37	2	7	2	1	3
	合計	68	48	2	10	4	1	3
り災人員		177	129	4	21	13	3	7
損害見積額（千円）	建物火災	345,810	129,977	130,489	46,538	28,171	8,007	2,628
	林野火災	14				14		
	車両火災	1,630	823	324	3	80	400	
	船舶・航空機火災							
	その他の火災	2,700	1,257	1,366	4	25	27	21
	合計	350,154	132,057	132,179	46,545	28,290	8,434	2,649
建物火災1件当たりの損害額（千円）		4,433	2,600	26,098	4,654	4,024	4,004	657
建物火災1件当たりの焼損面積（㎡）		101	72	414	124	86	143	23
出火率（人口1万人当たり）		3.1	2.8	4.4	2.4	4.7	3.8	4.2

## 火災概況（過去5年）久留米広域消防本部

		26年	27年	28年	29年	30年
出 火 件 数	建 物 火 災	88	90	71	89	78
	林 野 火 災		3		1	1
	車 両 火 災	14	14	15	15	11
	船舶・航空機火災					
	その他の火災	42	60	36	53	51
	合 計	144	167	122	158	141
焼 損 棟 数	全 焼	23	23	18	29	28
	半 焼	6	2	7	8	5
	部 分 焼	26	44	23	35	20
	ぼ や	49	53	40	44	51
	合 計	104	122	88	116	104
焼 損 面 積	建 物 (㎡)	3,884	4,081	2,841	5,942	7,887
	林 野 (a)		3		5	22
死 傷 者	死 者	5	4	4	4	1
	負 傷 者	17	31	30	22	15
り 災 世 帯	全 損	15	10	12	25	14
	半 損	2	1	3	5	2
	小 損	40	66	39	47	52
	合 計	57	77	54	77	68
り 災 人 員		143	196	136	183	177
損 害 見 積 額 (千 円)	建 物 火 災	142,952	361,321	173,951	256,588	345,810
	林 野 火 災				23	14
	車 両 火 災	1,596	19,739	5,640	5,662	1,630
	船舶・航空機火災					
	その他の火災	4,303	3,901	224	1,982	2,700
	合 計	148,851	384,961	179,815	264,255	350,154

## 火災概況（過去5年）久留米市

		26年	27年	28年	29年	30年
出 火 件 数	建 物 火 災	52	62	50	58	50
	林 野 火 災		2			
	車 両 火 災	6	8	8	13	6
	船舶・航空機火災					
	その他の火災	26	40	25	33	30
	合 計	84	112	83	104	86
焼 損 棟 数	全 焼	12	12	14	15	16
	半 焼	1	1	4	2	2
	部 分 焼	13	23	13	25	17
	ぼ や	32	39	33	34	37
	合 計	58	75	64	76	72
焼 損 面 積	建 物 (㎡)	1,247	2,003	2,114	2,462	3,600
	林 野 (a)		2			
死 傷 者	死 者	2	3	2	2	1
	負 傷 者	12	22	26	17	10
り 災 世 帯	全 損	6	6	10	18	9
	半 損	1	1		3	2
	小 損	25	47	30	36	37
	合 計	32	54	40	57	48
り 災 人 員		76	134	86	124	129
損 害 見 積 額 (千 円)	建 物 火 災	48,940	114,302	116,262	141,219	129,977
	林 野 火 災					
	車 両 火 災	1,115	2,568	1,641	5,096	823
	船舶・航空機火災					
	その他の火災	4,043	1,950	148	1,713	1,257
	合 計	54,098	118,820	118,051	148,028	132,057

## 火災概況（過去5年）大川市

		26年	27年	28年	29年	30年
出 火 件 数	建 物 火 災	15	7	4	9	5
	林 野 火 災					
	車 両 火 災	1				2
	船舶・航空機火災					
	その他の火災	4	6		3	8
	合 計	20	13	4	12	15
焼 損 棟 数	全 焼	5	4		4	
	半 焼	1			2	1
	部 分 焼	9	11	4	3	
	ぼ や	7	2		2	4
	合 計	22	17	4	11	5
焼 損 面 積	建 物 (㎡)	1,372	746	86	1,925	2,068
	林 野 (a)					
死 傷 者	死 者					
	負 傷 者	3	1	2	2	
り 災 世 帯	全 損	2	2	1	2	
	半 損	1				
	小 損	9	11		1	2
	合 計	12	13	1	3	2
り 災 人 員		25	33	2	7	4
損 害 見 積 額 (千 円)	建 物 火 災	37,106	56,667	13,382	40,128	130,489
	林 野 火 災					
	車 両 火 災	3	764		297	324
	船舶・航空機火災					
	その他の火災	153	751		1	1,366
	合 計	37,262	58,182	13,382	40,426	132,179

## 火災概況（過去5年）小郡市

火災種類		26年	27年	28年	29年	30年
出火件数	建物火災	4	9	6	6	10
	林野火災					
	車両火災	4	3	4	1	1
	船舶・航空機火災					
	その他の火災	6	5	3	5	3
	合計	14	17	13	12	14
焼損棟数	全焼	1	3	2	1	6
	半焼			1	2	1
	部分焼	1	5	2	1	2
	ぼや	2	8	3	3	4
	合計	4	16	8	7	13
焼損面積	建物 (㎡)	136	206	264	209	1,239
	林野 (a)					
死傷者	死者	1		1	2	
	負傷者	1	2			1
り災世帯	全損	1	1	1	1	3
	半損			1	1	
	小損	2	6	6	3	7
	合計	3	7	8	5	10
り災人員		7	23	27	12	21
損害見積額(千円)	建物火災	19,741	5,482	18,836	32,380	46,538
	林野火災					
	車両火災	18	7,255	3,399	70	3
	船舶・航空機火災					
	その他の火災	107	1,061	63	6	4
	合計	19,866	13,798	22,298	32,456	46,545



## 火災概況（過去5年）うきは市

		26年	27年	28年	29年	30年
出 火 件 数	建 物 火 災	14	9	8	9	7
	林 野 火 災		1		1	1
	車 両 火 災	2	2		1	1
	船舶・航空機火災					0
	その他の火災	3	5	6	4	5
	合 計	19	17	14	15	14
焼 損 棟 数	全 焼	5	2	1	6	5
	半 焼	3	1	1		0
	部 分 焼	3	5	3	3	1
	ぼ や	6	1	3	3	2
	合 計	17	9	8	12	8
焼 損 面 積	建 物 (㎡)	1,041	889	196	819	602
	林 野 (a)		1		5	22
死 傷 者	死 者		1	1		0
	負 傷 者	1	6	1	2	2
り 災 世 帯	全 損	5	1		2	2
	半 損			1	1	
	小 損	3	1	2	3	2
	合 計	8	2	3	6	4
り 災 人 員		27	5	16	16	13
損 害 見 積 額 (千 円)	建 物 火 災	23,541	183,427	18,941	20,618	28,171
	林 野 火 災				23	14
	車 両 火 災	40	9,087		199	80
	船舶・航空機火災					0
	その他の火災		39	8		25
	合 計	23,581	192,553	18,949	20,840	28,290

## 火災概況（過去5年） 大刀洗町

		26年	27年	28年	29年	30年
出 火 件 数	建 物 火 災	2	1		6	2
	林 野 火 災					
	車 両 火 災	1		3		1
	船舶・航空機火災					
	その他の火災	2	3	2	5	3
	合 計	5	4	5	11	6
焼 損 棟 数	全 焼				3	1
	半 焼	1			2	
	部 分 焼				3	
	ぼ や	1	1		1	1
	合 計	2	1	0	9	2
焼 損 面 積	建 物 (㎡)	88			527	285
	林 野 (a)					
死 傷 者	死 者	2				
	負 傷 者			1	1	
り 災 世 帯	全 損	1			2	
	半 損					
	小 損	1	1		3	1
	合 計	2	1	0	5	1
り 災 人 員		8	1		19	3
損 害 見 積 額 (千円)	建 物 火 災	13,622	2		22,033	8,007
	林 野 火 災					
	車 両 火 災	420		600		400
	船舶・航空機火災					
	その他の火災		100	5	190	27
	合 計	14,042	102	605	22,223	8,434

### 火災概況（過去5年）大木町

		26年	27年	28年	29年	30年
出火件数	建物火災	1	2	3	1	4
	林野火災					0
	車両火災		1			0
	船舶・航空機火災					0
	その他の火災	1	1		3	2
	合計	2	4	3	4	6
焼損棟数	全焼		2	1		0
	半焼			1		1
	部分焼			1		0
	ぼや	1	2	1	1	3
	合計	1	4	4	1	4
焼損面積	建物 (㎡)		237	181		93
	林野 (a)					0
死傷者	死者					0
	負傷者					2
り災世帯	全損					0
	半損			1		0
	小損			1	1	3
	合計	0	0	2	1	3
り災人員				5	5	7
損害見積額（千円）	建物火災	2	1,441	6,530	210	2,628
	林野火災					0
	車両火災		65			0
	船舶・航空機火災					0
	その他の火災				72	21
	合計	2	1,506	6,530	282	2,649

## 火災概況（月別）

		平成30年	1月	2月	3月	4月	5月	6月	7月	8月	9月	10月	11月	12月
出 火 件 数	建物火災	78	10	4	9	8	5	6	7	8	3	7	3	8
	林野火災	1								1				
	車両火災	11		1		1	2	1	1	4		1		
	船舶 航空機火災													
	その他の火災	51	2	3	3	2	3	9	8	7	2	4	3	5
	合計	141	12	8	12	11	10	16	16	20	5	12	6	13
焼 損 棟 数	全 焼	28	3	1	2	2	7	3	4	2	1	2		1
	半 焼	5	1		1					3				
	部分焼	20	3		2	3	2	3	3		1	1		2
	ぼ や	51	9	3	6	5	5	1	4	4	1	5	3	5
	合計	104	16	4	11	10	14	7	11	9	3	8	3	8
焼 損 面 積	建物（㎡）	7,887	550	217	471	366	860	635	679	3,543	65	158	1	342
	林野（a）	22								22				
死 傷 者	死 者	1				1								
	負傷者	15	1	1			2		3		1	2	1	4
り 災 世 帯	全 損	14	2	2	1	2	3		2	1		1		
	半 損	2	1											1
	小 損	52	10	1	7	7	6	5	3	2	2	3	1	5
	合計	68	13	3	8	9	9	5	5	3	2	4	1	6
り災人員		177	40	7	22	23	21	8	13	10	2	14	1	16
損 害 見 積 額 （千 円）	建物火災	345,810	20,621	10,250	13,601	9,376	47,716	29,535	32,006	158,470	8,356	2,407	246	13,226
	林野火災	14								14				
	車両火災	1,630		472		60	78	6	17	597		400		
	船舶 航空機火災													
	その他の火災	2,700	14	50	25	30	350	843	18	698	2	143	21	506
	合計	350,154	20,635	10,722	13,626	9,466	48,144	30,384	32,041	159,779	8,358	2,950	267	13,732

## 火災種別、出火原因別火災件数（久留米広域消防本部）

\	計	建物火災	林野火災	車両火災	その他火災
計	141	78	1	11	51
放 火	6	4			2
放 火 疑 い	15	3		1	11
コ ン ロ	10	10			
（うち天ぷら油）	5	5			
た ば こ	14	9			5
か ま ど					
風 呂 か ま ど					
炉					
焼 却 炉	4	2			2
ス ト ー ブ	2	2			
こ た つ					
ボ イ ラ ー	1				1
煙 突 ・ 煙 道					
排 気 管	3	1		2	
電 気 機 器	5	5			
電 気 装 置	6	3			3
電灯・電話等の配線	10	7			3
内 燃 機 関					
配 線 器 具	7	6		1	
火 遊 び	2	2			
マ ッ チ ・ ラ イ タ ー					
た き 火	12	4	1		7
溶 接 機 ・ 溶 断 機					
灯 火	2	2			
衝 突 の 火 花	1			1	
取 灰					
火 入 れ	7	2		1	4
そ の 他	19	8		1	10
不 明 ・ 調 査 中	15	8		4	3

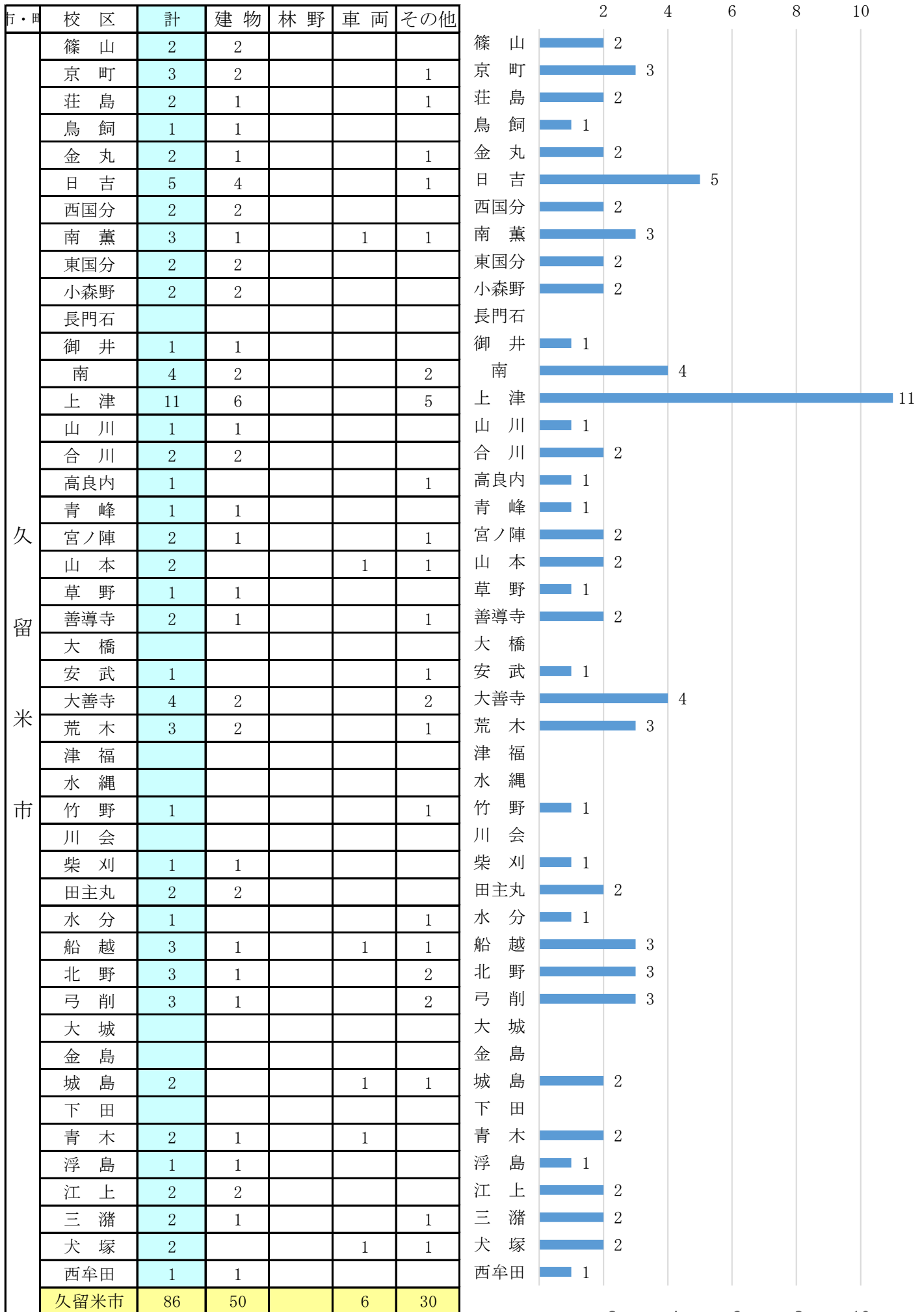
## 市町別、出火原因別火災件数

	計	久留米市	大川市	小郡市	うきは市	大刀洗町	大木町
計	141	86	15	14	14	6	6
放 火	6	4	1		1		
放 火 疑 い	15	10		1	3	1	
コ ン ロ	10	7		1			2
(うち天ぷら油)	5	2		1			2
た ば こ	14	9	1	2		1	1
か ま ど							
風 呂 か ま ど							
炉							
焼 却 炉	4	1	2	1			
ス ト ー ブ	2	2					
こ た つ							
ボ イ ラ ー	1		1				
煙 突 ・ 煙 道							
排 気 管	3	1		1		1	
電 気 機 器	5	4				1	
電 気 装 置	6	3	1	2			
電 灯 ・ 電 話 等 の 配 線	10	5		3	2		
内 燃 機 関							
配 線 器 具	7	6	1				
火 遊 び	2	2					
マ ッ チ ・ ラ イ タ ー							
た き 火	12	7		1	4		
溶 接 機 ・ 溶 断 機							
灯 火	2	1					1
衝 突 の 火 花	1	1					
取 灰							
火 入 れ	7	3	3		1		
そ の 他	19	9	3	2	2	2	1
不 明 ・ 調 査 中	15	11	2		1		1

## 月別、出火原因別火災件数（久留米広域消防本部）

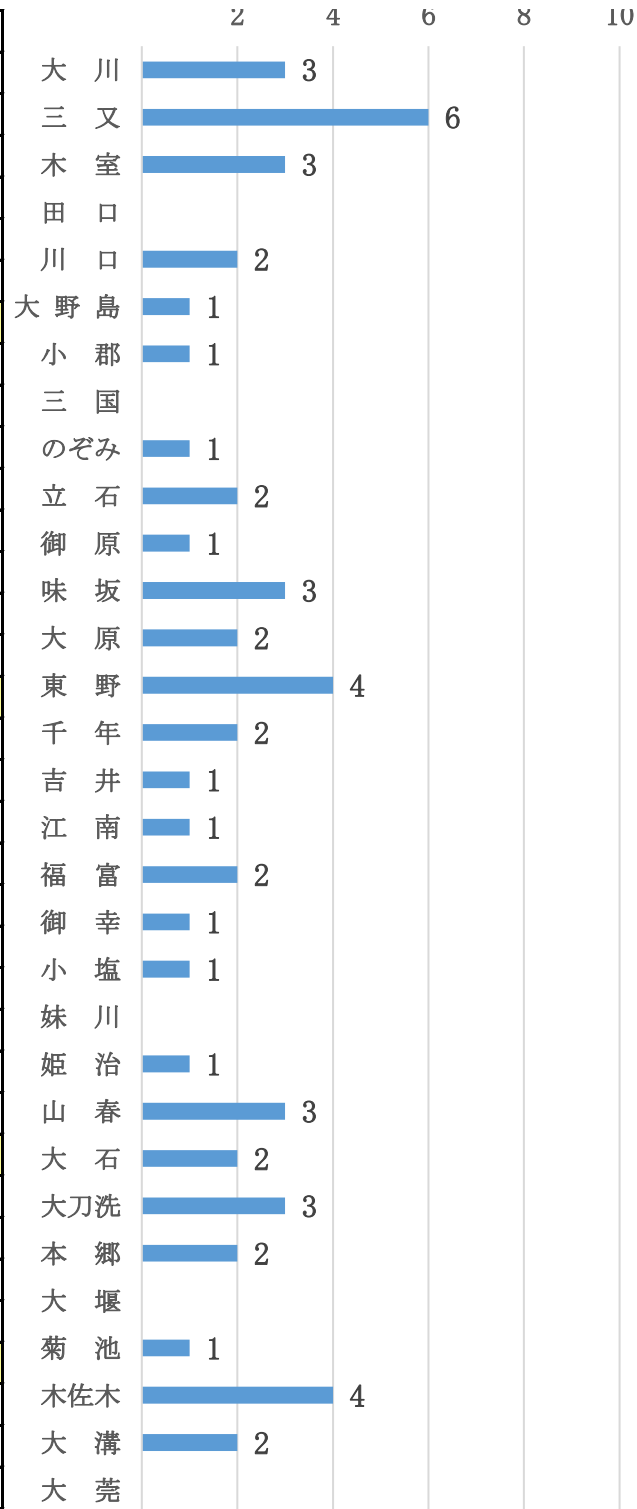
	計	1月	2月	3月	4月	5月	6月	7月	8月	9月	10月	11月	12月
計	141	12	8	12	11	10	16	16	20	5	12	6	13
放 火	6	1		1	2	1					1		
放 火 疑 い	15	1	1	1	1	1	3	2			2	1	2
コ ン ロ	10		1	3		1	1	2		1	1		
（うち天ぷら油）	5						1	2		1	1		
た ば こ	14		1	1	1		1	1	7		1		1
か ま ど													
風 呂 か ま ど													
炉													
焼 却 炉	4				1		3						
ス ト ー ブ	2												2
こ た つ													
ボ イ ラ ー	1												1
煙 突 ・ 煙 道													
排 気 管	3								1		1	1	
電 気 機 器	5	1					1						3
電 気 装 置	6	1			1			3	1				
電 灯 ・ 電 話 等 の 配 線	10	2	1	2	1			1	1		1		1
内 燃 機 関													
配 線 器 具	7	2		2		1		1				1	
火 遊 び	2	1											1
マ ッ チ ・ ラ イ タ ー													
た き 火	12	1					2	2	1	2	2	1	1
溶 接 機 ・ 溶 断 機													
灯 火	2										1		1
衝 突 の 火 花	1								1				
取 灰													
火 入 れ	7		1	1			3		1		1		
そ の 他	19	1	2		2	2	2	4	4		1	1	
不 明 ・ 調 査 中	15	1	1	1	2	4			3	2		1	

# 校区别火災発生件数

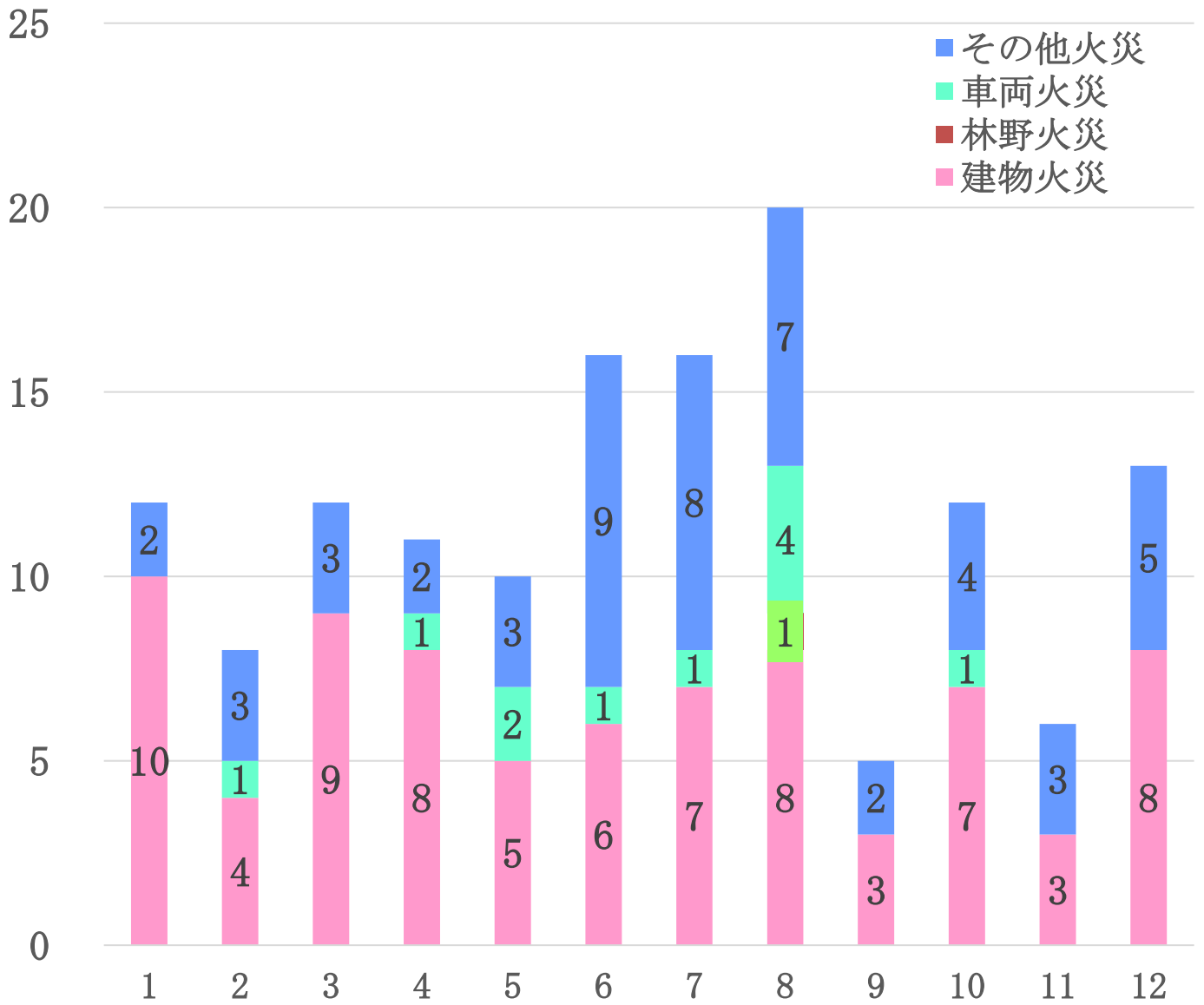




行・町	校 区	計	建 物	林 野	車 両	その他
大川市	大 川	3	2			1
	三 又	6	2		1	3
	木 室	3	1			2
	田 口					
	川 口	2			1	1
	大 野 島	1				1
	大川市	15	5		2	8
小郡市	小 郡	1			1	
	三 国					
	のぞみ	1	1			
	立 石	2	1			1
	御 原	1	1			
	味 坂	3	2			1
	大 原	2	2			
	東 野	4	3			1
	小郡市	14	10		1	3
うきは市	千 年	2	1			1
	吉 井	1				1
	江 南	1				1
	福 富	2				2
	御 幸	1	1			
	小 塩	1	1			
	妹 川					
	姫 治	1	1			
	山 春	3	2	1		
	大 石	2	1		1	
	うきは市	14	7	1	1	5
大刀洗町	大刀洗	3	2			1
	本 郷	2				2
	大 堰					
	菊 池	1			1	
	大刀洗町	6	2		1	3
大木町	木佐木	4	3			1
	大 溝	2	1			1
	大 莞					
	大木町	6	4			2
4市2町 合計		141	78	1	11	51

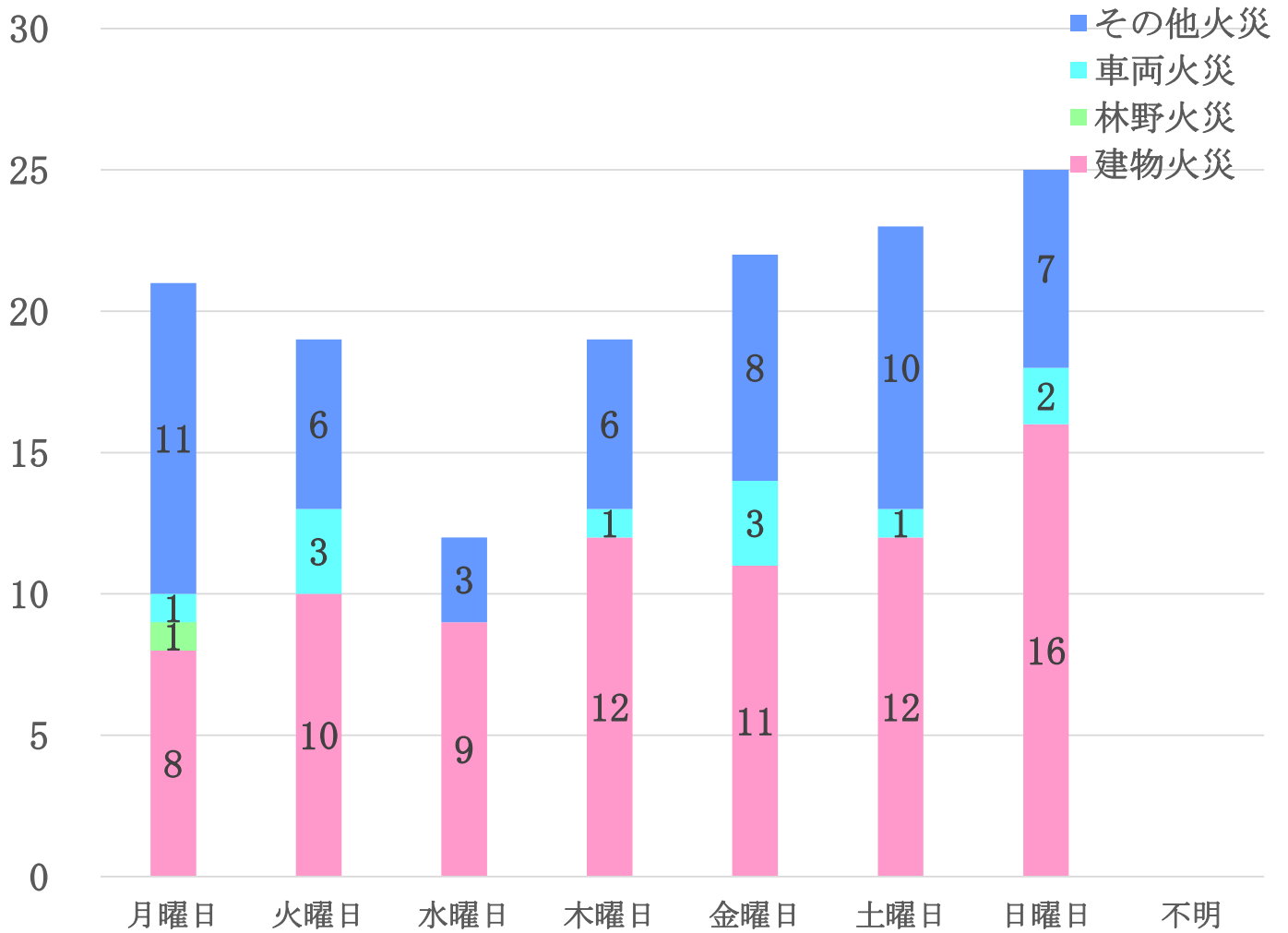


## 火災概況（月別）



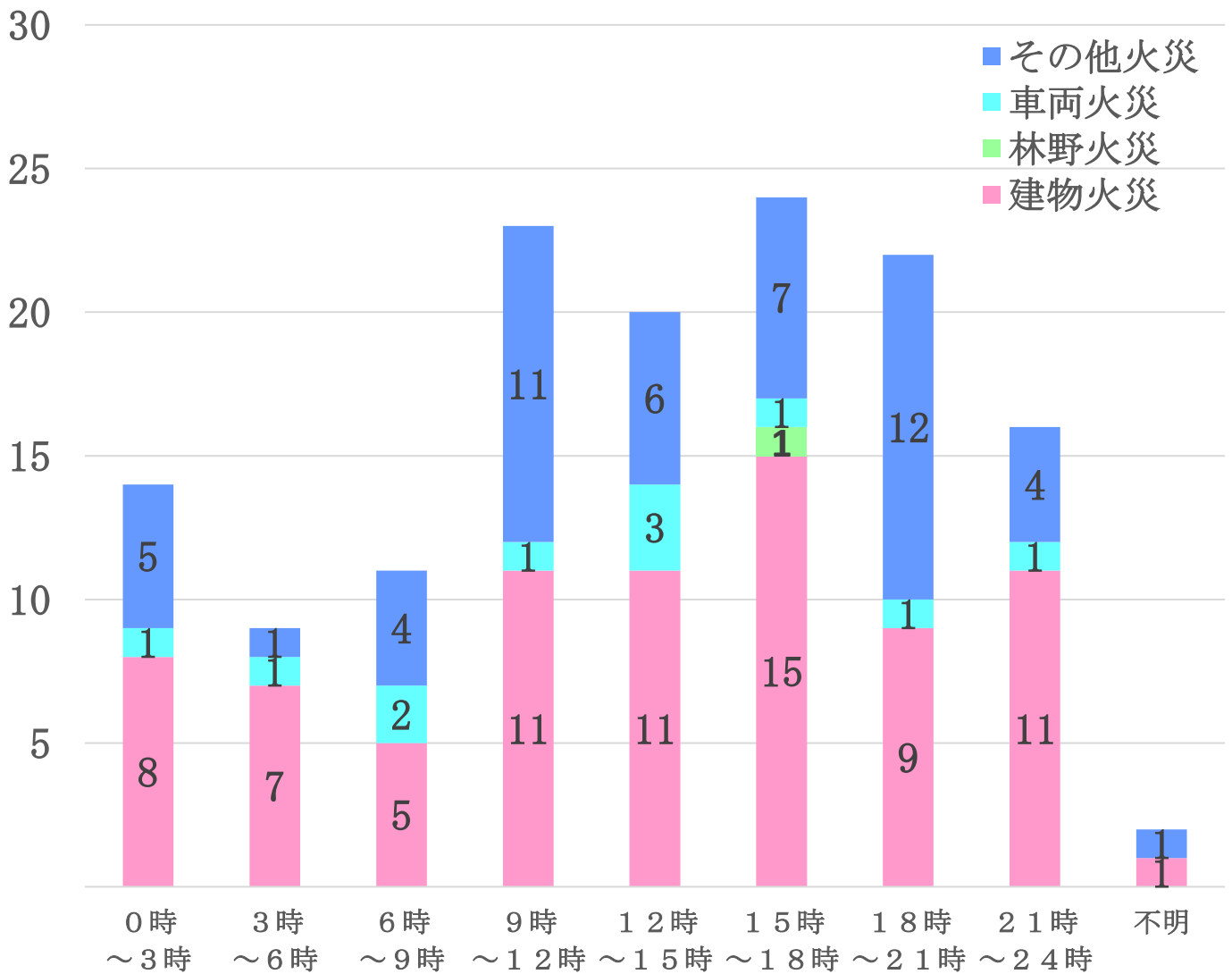
	計	1月	2月	3月	4月	5月	6月	7月	8月	9月	10月	11月	12月
計	141	12	8	12	11	10	16	16	20	5	12	6	13
建物火災	78	10	4	9	8	5	6	7	8	3	7	3	8
林野火災	1								1				
車両火災	11		1		1	2	1	1	4		1		
その他火災	51	2	3	3	2	3	9	8	7	2	4	3	5
		8.5%	5.7%	8.5%	7.8%	7.1%	11.3%	11.3%	14.2%	3.5%	8.5%	4.3%	9.2%

### 曜日別火災発生件数



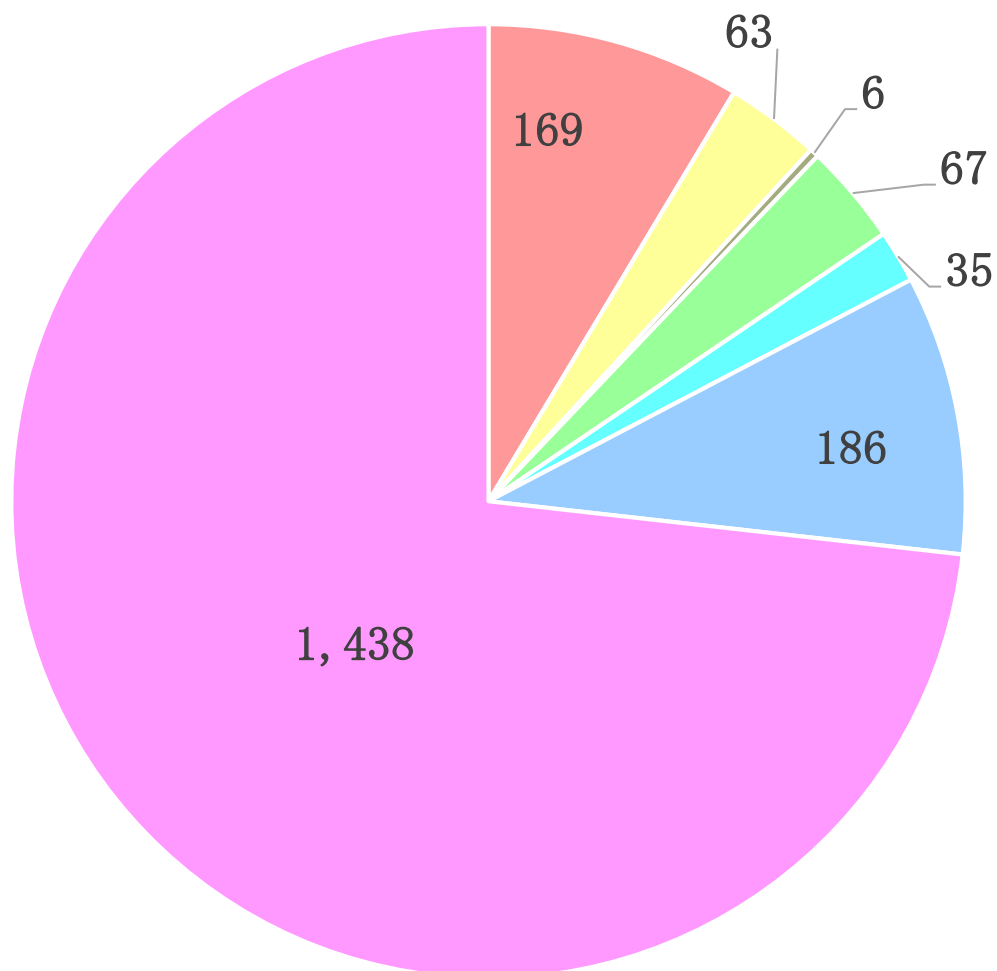
	計	月曜日	火曜日	水曜日	木曜日	金曜日	土曜日	日曜日	不明
計	141	21	19	12	19	22	23	25	
建物火災	78	8	10	9	12	11	12	16	
林野火災	1	1							
車両火災	11	1	3		1	3	1	2	
その他火災	51	11	6	3	6	8	10	7	
		14.9%	13.5%	8.5%	13.5%	15.6%	16.3%	17.7%	

## 発生時間別火災件数



	計	0時～3時	3時～6時	6時～9時	9時～12時	12時～15時	15時～18時	18時～21時	21時～24時	不明
計	141	14	9	11	23	20	24	22	16	2
建物火災	78	8	7	5	11	11	15	9	11	1
林野火災	1						1			
車両火災	11	1	1	2	1	3	1	1	1	
その他火災	51	5	1	4	11	6	7	12	4	1
		9.9%	6.4%	7.8%	16.3%	14.2%	17.0%	15.6%	11.3%	1.4%

## その他の出場状況



■ 自火報作動 ■ 油漏れ ■ ガス漏れ ■ たき火 ■ 枯草焼損 ■ その他 ■ 救急支援

署 内容	久留米署	三井署	浮羽署	三潞署	大川署	計
自火報作動	130	24	5	5	5	169
油漏れ	30	8	12	6	7	63
ガス漏れ	4	0	1	0	1	6
たき火	35	12	16	4	0	67
枯草焼損	10	11	8	5	1	35
その他	100	36	12	16	22	186
救急支援	859	244	197	110	28	1,438
合計	1,168	335	251	146	64	1,964

※ その他の内訳（誤報、風水害警戒、管轄外災害出動、廃棄物焼却等）